



# Accademia di Belle Arti di Brera

Questionario sulla valutazione della didattica  
Anno Accademico: 2009 / 2010 - Secondo Semestre

## *Rapporto statistico relativo al Dipartimento*

<i>Dipartimento di COMUNICAZIONE E DIDATTICA DELL'ARTE</i>
--

Codice: 3
-----------

*N. di questionari compilati: 63*

# SINTESI DELLE DOMANDE DEL QUESTIONARIO

Per ciascuna delle domande che seguono si è richiesto agli studenti di rispondere su una scala crescente da 1 = "Decisamente NO" a 4 = "Decisamente SÌ".

## A – Organizzazione generale del corso di diploma e di questo insegnamento in particolare

- A.1 Il carico di studio complessivo degli insegnamenti ufficialmente previsti nel periodo di riferimento (semestre, anno) è accettabile?
- A.2 L'organizzazione complessiva (orario ed esami) degli insegnamenti ufficiali previsti nel periodo di riferimento (semestre/annualità) è accettabile?
- A.3 Gli orari di svolgimento delle attività didattiche sono rispettati?
- A.4 L'insegnamento è coordinato con altre discipline del Corso di diploma in modo appropriato?
- A.5 Le modalità d'esame sono definite in modo chiaro?

## B – Attività didattica e interazione con il docente

- B.1 Il personale docente espone gli argomenti in modo chiaro?
- B.2 Il personale docente stimola/motiva l'interesse verso la disciplina?
- B.3 Il personale docente si mostra disponibile a fornire chiarimenti e spiegazioni?
- B.4 Le attività laboratoriali, ove previste, sono utili ai fini dell'apprendimento?
- B.5 Il personale docente è effettivamente reperibile durante l'orario di ricevimento?

## C – Attività didattica e studio

- C.1 Le conoscenze preliminari possedute sono risultate sufficienti per la comprensione degli argomenti trattati?
- C.2 La quantità di argomenti spiegati rispetto alle ore di lezione è proporzionata?
- C.3 Il livello di difficoltà delle esercitazioni, laboratori, seminari, ecc. è adeguato?
- C.4 Il materiale didattico (indicato o fornito) è adeguato allo studio della materia ed è facilmente reperibile?
- C.5 Il carico di studio/lavoro richiesto da questo insegnamento è proporzionato ai crediti addegnati?

## D – Infrastrutture e servizi

- D.1 Le aule in cui si svolgono le lezioni dell'insegnamento sono adeguate?
- D.2 I locali e le attrezzature per le attività laboratoriali sono adeguati?
- D.3 La segreteria didattica fornisce informazioni chiare ed esaurienti?
- D.4 L'orario di apertura della segreteria didattica è adeguato alle necessità?

## E – Comunicazioni didattiche

- E.1 Gli avvisi didattici nelle bacheche sono chiari e affissi in tempo utile?
- E.2 Gli avvisi relativi a lezioni sospese, straordinarie e cambi aula sono comunicati in modo efficace e resi disponibili in tempo utile?
- E.3.a Le informazioni didattiche contenute nel sito dell'accademia sono: chiare?
- E.3.b Le informazioni didattiche contenute nel sito dell'accademia sono: complete?
- E.3.c Le informazioni didattiche contenute nel sito dell'accademia sono: comunicate in tempo utile?

## F – Soddisfazione e interesse

- F.1 Sei complessivamente soddisfatto di come è stato svolto questo insegnamento?
- F.2 Sei interessato agli argomenti di questo insegnamento? (indipendentemente da come è svolto)
- F.3 Ritieni che il presente questionario può risultare utile ai fini del miglioramento della didattica?

## LEGENDA

Questa sezione riporta le indicazioni riguardanti i giudizi di effettiva valutazione espressi dai rispondenti sui diversi aspetti dell'attività didattica, e rappresenta quindi il nucleo fondamentale della scheda. Il raggruppamento logico dei quesiti in sei sezioni è lo stesso utilizzato nel questionario sottoposto agli studenti.

Per tutte le domande lo studente ha scelto una risposta fra quattro alternative:


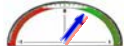
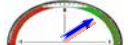
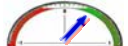
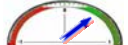
- Valutazione di "netta insoddisfazione" (DECISAMENTE NO)
- Valutazione di "moderata insoddisfazione" (PIU' NO CHE SI')
- Valutazione di "moderata soddisfazione" (PIU' SI' CHE NO)
- Valutazione di "completa soddisfazione" (DECISAMENTE SI')

Oltre alla frequenza percentuali ottenute su ciascuna alternativa viene riportato visivamente un "indice di soddisfazione" (alla voce omonima) che può oscillare da un minimo di -1 (tutti gli studenti rispondenti hanno fornito valutazione di netta insoddisfazione) ad un massimo di +1 (tutti gli studenti rispondenti hanno fornito una valutazione di netta soddisfazione).

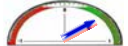
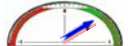
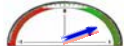
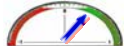
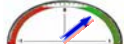
Il valore centrale, che rispecchia una situazione di esatto bilanciamento tra giudizi negativi e positivi è 0. Valori superiori a 0 indicano una prevalenza di giudizi positivi, mentre valori inferiori a 0 indicano una prevalenza di giudizi negativi.

Per le domande più generali n. F.1 e F.2, inerenti l'interesse e la soddisfazione per l'insegnamento. Si è aggiunto un grafico a settori circolari in cui è rappresentata la distribuzione delle risposte date da tutti i partecipanti alla rilevazione.

### A – ORGANIZZAZIONE GENERALE DEL CORSO DI DIPLOMA E DI QUESTO INSEGNAMENTO IN PARTICOLARE

DOMANDE	Indice di soddisfazione		DISTRIBUZIONE PERCENTUALE DELLE RISPOSTE				
			Decisamente NO	Più NO che SI	Più SI che NO	Decisamente SI	Non Risponde
A.1 - Il carico di studio degli insegnamenti previsti è accettabile?		0,45	1,6%	11,1%	55,6%	31,7%	0,0%
A.2 - L'organizzazione complessiva degli insegnamenti è accettabile?		0,42	4,8%	17,5%	36,5%	39,7%	1,6%
A.3 - Gli orari di svolgimento delle attività didattiche sono rispettati?		0,64	1,6%	11,1%	25,4%	58,7%	3,2%
A.4 - L'insegnamento è coordinato con altri Corsi in modo appropriato?		0,48	0,0%	11,1%	54,0%	31,7%	3,2%
A.5 - Le modalità d'esame sono definite in modo chiaro?		0,58	0,0%	11,1%	38,1%	47,6%	3,2%

### B – ATTIVITÀ DIDATTICA E INTERAZIONE CON IL DOCENTE

DOMANDE	Indice di soddisfazione		DISTRIBUZIONE PERCENTUALE DELLE RISPOSTE				
			Decisamente NO	Più NO che SI	Più SI che NO	Decisamente SI	Non Risponde
B.1 - Il personale docente espone gli argomenti in modo chiaro?		0,69	0,0%	7,9%	30,2%	60,3%	1,6%
B.2 - Il personale docente stimola/motiva l'interesse verso la disciplina?		0,66	0,0%	4,8%	41,3%	52,4%	1,6%
B.3 - Il personale docente è disponibile a fornire chiarimenti e spiegazioni?		0,78	0,0%	0,0%	31,7%	66,7%	1,6%
B.4 - Le attività laboratoriali sono utili ai fini dell'apprendimento?		0,46	1,6%	12,7%	47,6%	34,9%	3,2%
B.5 - Il personale docente è reperibile durante l'orario di ricevimento?		0,57	3,2%	0,0%	52,4%	41,3%	3,2%

## LEGENDA

Questa sezione riporta le indicazioni riguardanti i giudizi di effettiva valutazione espressi dai rispondenti sui diversi aspetti dell'attività didattica, e rappresenta quindi il nucleo fondamentale della scheda. Il raggruppamento logico dei quesiti in sei sezioni è lo stesso utilizzato nel questionario sottoposto agli studenti.

Per tutte le domande lo studente ha scelto una risposta fra quattro alternative:

- Valutazione di "netta insoddisfazione" (DECISAMENTE NO)
- Valutazione di "moderata insoddisfazione" (PIU' NO CHE SI')
- Valutazione di "moderata soddisfazione" (PIU' SI' CHE NO)
- Valutazione di "completa soddisfazione" (DECISAMENTE SI')

Oltre alla frequenza percentuali ottenute su ciascuna alternativa viene riportato visivamente un "indice di soddisfazione" (alla voce omonima) che può oscillare da un minimo di -1 (tutti gli studenti rispondenti hanno fornito valutazione di netta insoddisfazione) ad un massimo di +1 (tutti gli studenti rispondenti hanno fornito una valutazione di netta soddisfazione).

Il valore centrale, che rispecchia una situazione di esatto bilanciamento tra giudizi negativi e positivi è 0. Valori superiori a 0 indicano una prevalenza di giudizi positivi, mentre valori inferiori a 0 indicano una prevalenza di giudizi negativi.

Per le domande più generali n. F.1 e F.2, inerenti l'interesse e la soddisfazione per l'insegnamento. Si è aggiunto un grafico a settori circolari in cui è rappresentata la distribuzione delle risposte date da tutti i partecipanti alla rilevazione.

### C – ATTIVITÀ DIDATTICA E STUDIO

DOMANDE	Indice di soddisfazione		DISTRIBUZIONE PERCENTUALE DELLE RISPOSTE				
			Decisamente NO	Più NO che SI	Più SI che NO	Decisamente SI	Non Risponde
C.1 - Le conoscenze preliminari possedute sono risultate sufficienti?		0,35	4,8%	17,5%	47,6%	30,2%	0,0%
C.2 - La quantità di argomenti spiegati rispetto alle ore di lezione è proporzionata?		0,45	4,8%	7,9%	52,4%	34,9%	0,0%
C.3 - Il livello di difficoltà delle esercitazioni, laboratori, ecc. è adeguato?		0,44	3,2%	4,8%	61,9%	27,0%	3,2%
C.4 - Il materiale didattico è adeguato per lo studio della materia ed è reperibile?		0,45	1,6%	7,9%	61,9%	28,6%	0,0%
C.5 - Il carico di studio/lavoro è proporzionato ai crediti assegnati?		0,30	7,9%	15,9%	46,0%	27,0%	3,2%

### D – INFRASTRUTTURE E SERVIZI

DOMANDE	Indice di soddisfazione		DISTRIBUZIONE PERCENTUALE DELLE RISPOSTE				
			Decisamente NO	Più NO che SI	Più SI che NO	Decisamente SI	Non Risponde
D.1 - Le aule in cui si svolgono le lezioni dell'insegnamento sono adeguate?		-0,08	22,2%	28,6%	34,9%	12,7%	1,6%
D.2 - I locali e le attrezzature per le attività laboratoriali sono adeguati?		-0,31	31,7%	39,7%	19,0%	7,9%	1,6%
D.3 - La segreteria didattica fornisce informazioni chiare ed esaurienti?		-0,53	46,0%	38,1%	15,9%	0,0%	0,0%
D.4 - L'orario di apertura della segreteria didattica è adeguato alle necessità?		-0,58	50,8%	34,9%	14,3%	0,0%	0,0%

### E – COMUNICAZIONI DIDATTICHE

DOMANDE	Indice di soddisfazione		DISTRIBUZIONE PERCENTUALE DELLE RISPOSTE				
			Decisamente NO	Più NO che SI	Più SI che NO	Decisamente SI	Non Risponde
E.1 - Gli avvisi didattici nelle bacheche sono chiari e affissi in tempo utile?		-0,51	49,2%	31,7%	15,9%	3,2%	0,0%
E.2 - Gli avvisi relativi a lezioni sospese, ecc. sono comunicati in tempo utile?		-0,43	42,9%	33,3%	19,0%	4,8%	0,0%
E.3 - Le informazioni didattiche contenute nel sito dell'accademia sono:							
E.3.a - chiare?		-0,26	20,6%	50,8%	22,2%	4,8%	1,6%
E.3.b - complete?		-0,37	23,8%	58,7%	12,7%	3,2%	1,6%
E.3.c - comunicate in tempo utile?		-0,42	34,9%	44,4%	15,9%	3,2%	1,6%

## LEGENDA

Questa sezione riporta le indicazioni riguardanti i giudizi di effettiva valutazione espressi dai rispondenti sui diversi aspetti dell'attività didattica, e rappresenta quindi il nucleo fondamentale della scheda. Il raggruppamento logico dei quesiti in sei sezioni è lo stesso utilizzato nel questionario sottoposto agli studenti.

Per tutte le domande lo studente ha scelto una risposta fra quattro alternative:

- Valutazione di "netta insoddisfazione" (DECISAMENTE NO)
- Valutazione di "moderata insoddisfazione" (PIU' NO CHE SI')
- Valutazione di "moderata soddisfazione" (PIU' SI' CHE NO)
- Valutazione di "completa soddisfazione" (DECISAMENTE SI')

Oltre alla frequenza percentuali ottenute su ciascuna alternativa viene riportato visivamente un "indice di soddisfazione" (alla voce omonima) che può oscillare da un minimo di -1 (tutti gli studenti rispondenti hanno fornito valutazione di netta insoddisfazione) ad un massimo di +1 (tutti gli studenti rispondenti hanno fornito una valutazione di netta soddisfazione).

Il valore centrale, che rispecchia una situazione di esatto bilanciamento tra giudizi negativi e positivi è 0. Valori superiori a 0 indicano una prevalenza di giudizi positivi, mentre valori inferiori a 0 indicano una prevalenza di giudizi negativi.

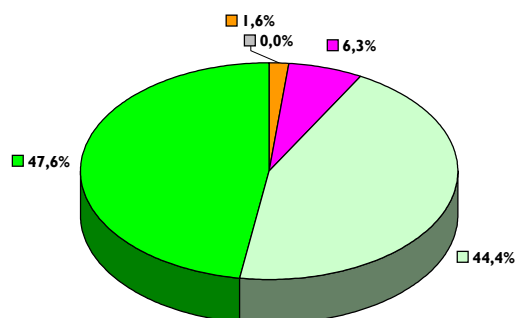
Per le domande più generali n. F.1 e F.2, inerenti l'interesse e la soddisfazione per l'insegnamento. Si è aggiunto un grafico a settori circolari in cui è rappresentata la distribuzione delle risposte date da tutti i partecipanti alla rilevazione.

## F – SODDISFAZIONE E INTERESSE

DOMANDE	Indice di soddisfazione		DISTRIBUZIONE PERCENTUALE DELLE RISPOSTE				
			Decisamente NO	Più NO che SI	Più SI che NO	Decisamente SI	Non Risponde
F.1 - Soddisfazione complessiva per l'insegnamento?		0,59	1,6%	6,3%	44,4%	47,6%	0,0%
F.2 - Gli argomenti di questo insegnamento sono interessanti?		0,76	3,2%	0,0%	27,0%	69,8%	0,0%
F.3 - Ritieni che il presente questionario è utile per migliorare la didattica?		0,03	20,6%	28,6%	27,0%	23,8%	0,0%

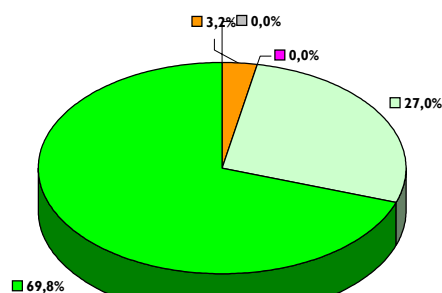
F.1 - Soddisfazione complessiva per l'insegnamento?

DISTRIBUZIONE PERCENTUALE DELLE RISPOSTE



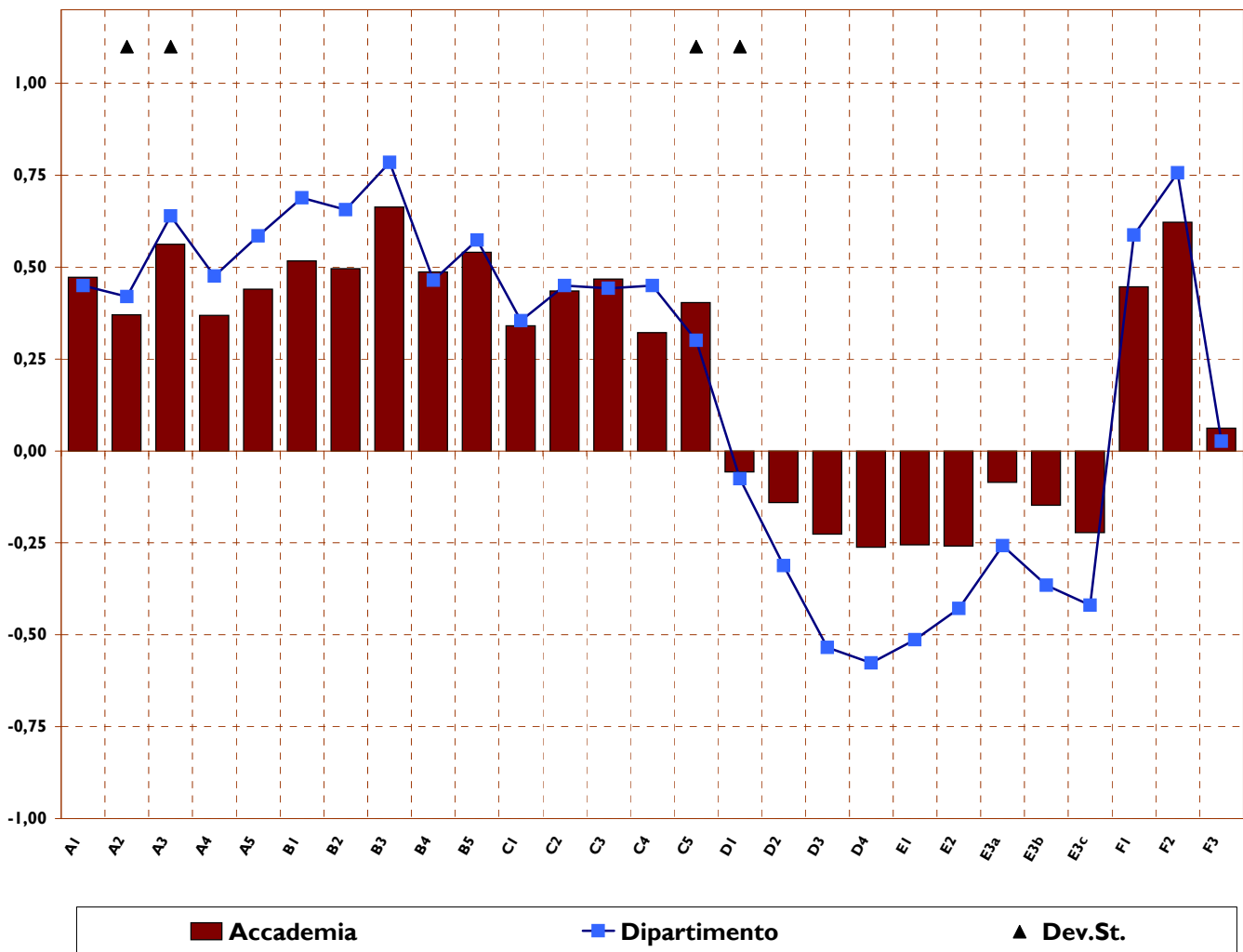
F.2 - Gli argomenti di questo insegnamento sono interessanti?

DISTRIBUZIONE PERCENTUALE DELLE RISPOSTE



## ISTOGRAMMA RIASSUNTIVO DEGLI INDICI DI SODDISFAZIONE CONFRONTO CON GLI INDICI MEDI DI TOTALE DIPARTIMENTO

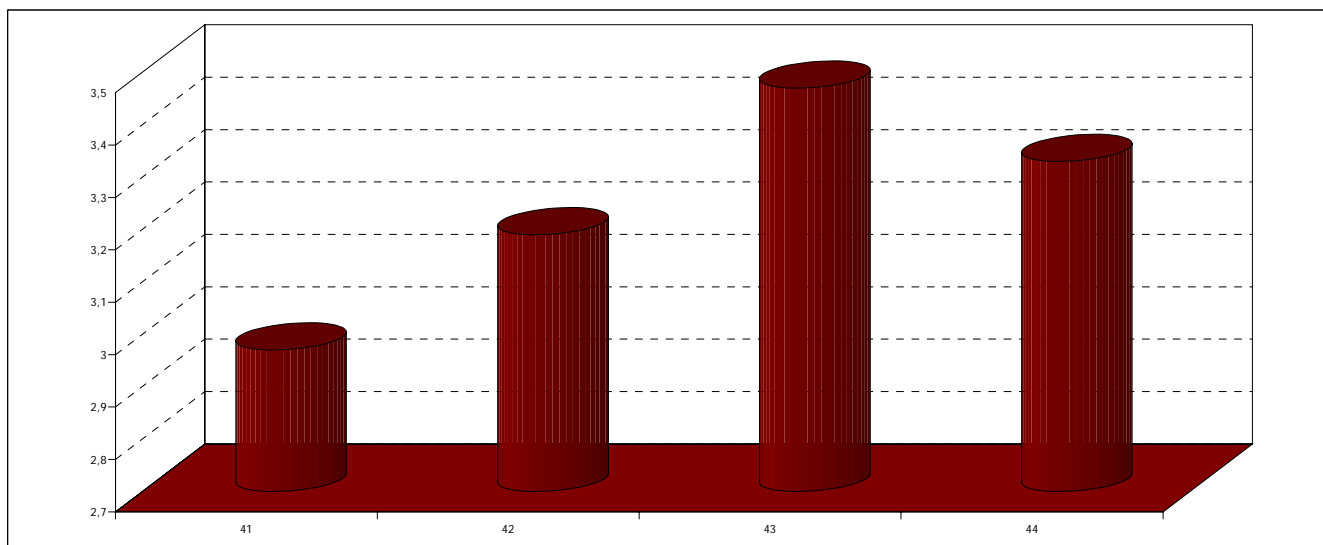
Le medie degli indici di soddisfazione per Dipartimento sono calcolate attribuendo uguale peso a ciascun insegnamento valutato presso la struttura, a prescindere dal numero di frequentanti.



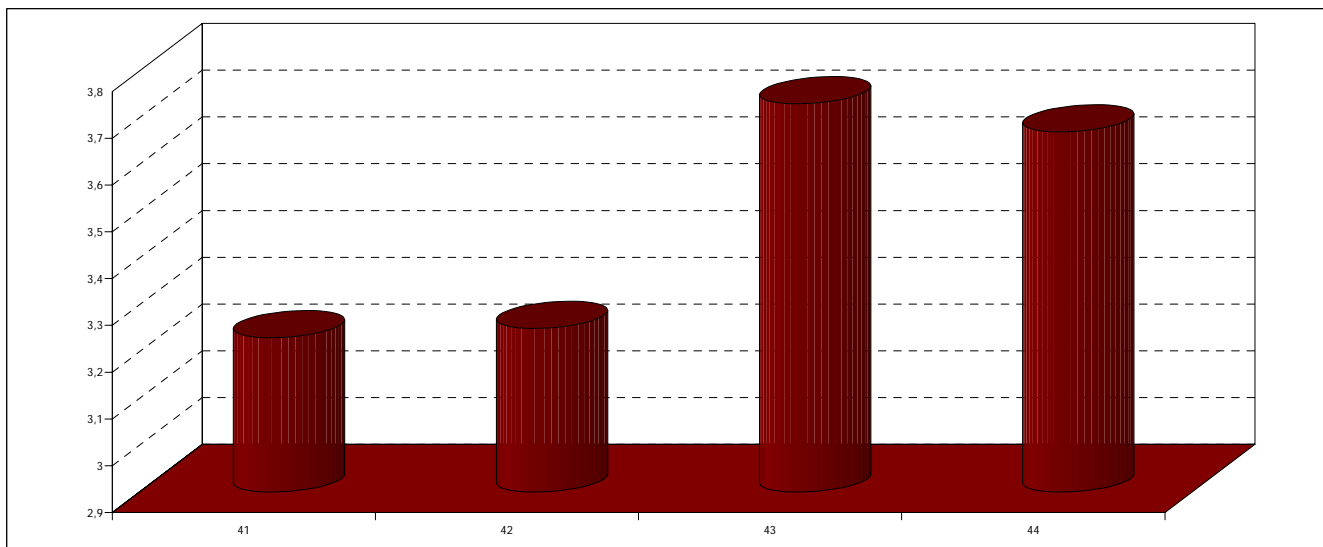
L'eventuale triangolino nero indica le domande per cui è stata registrata nel corso d'insegnamento una elevata difformità di giudizio tra i rispondenti. Tale difformità è stata valutata calcolando la Deviazione Standard (misura della dispersione dei dati). Laddove lo DS risulta essere maggiore di quella media di Totale Dipartimento si valuta che i rispondenti abbiano risposto in modo piuttosto eterogeneo.

## Confronto medie dei diplomi del Dipartimento di COMUNICAZIONE E DIDATTICA DELL'ARTE

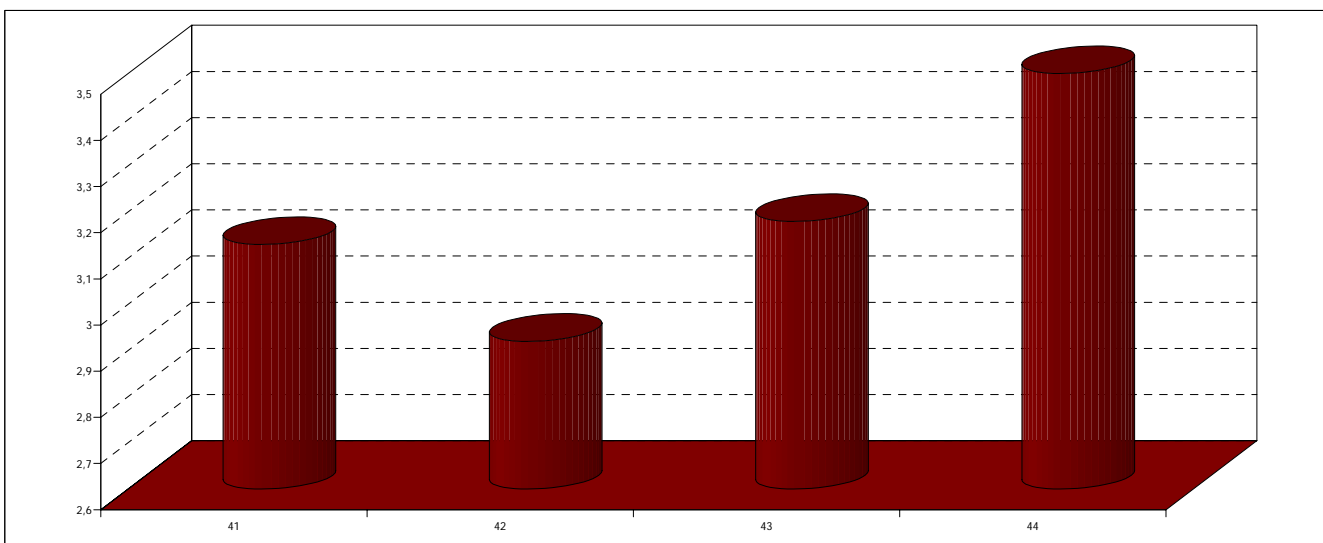
### A – Organizzazione generale del corso di diploma e di questo insegnamento in particolare



### B – Attività didattica e interazione con il docente

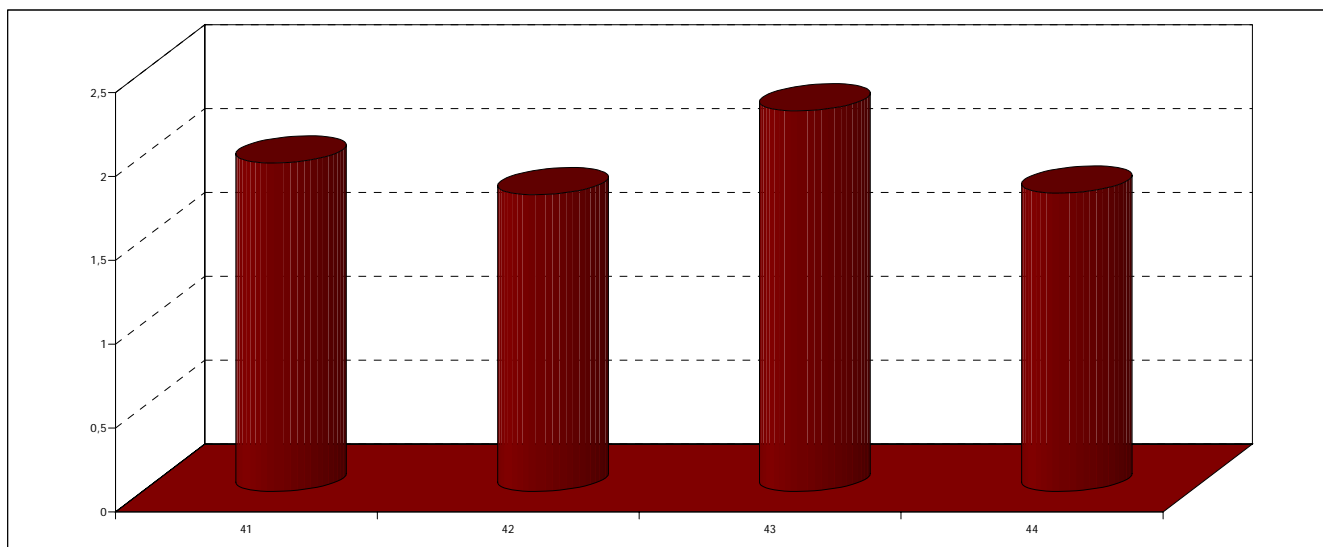


### C – Attività didattica e studio

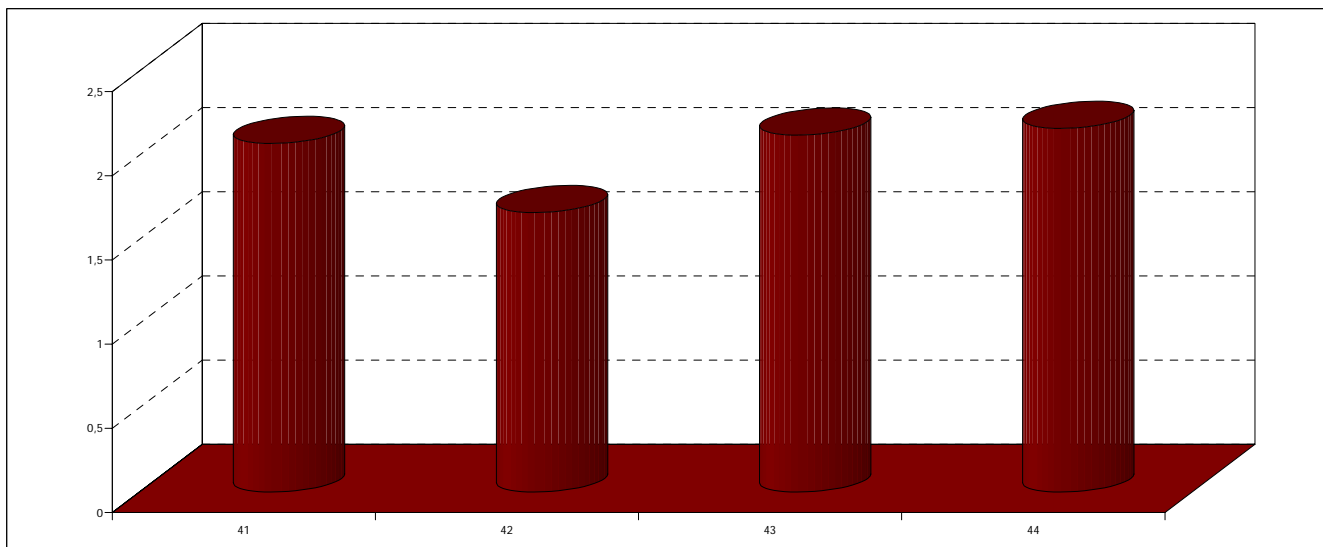


# Confronto medie dei diplomi del Dipartimento di COMUNICAZIONE E DIDATTICA DELL'ARTE

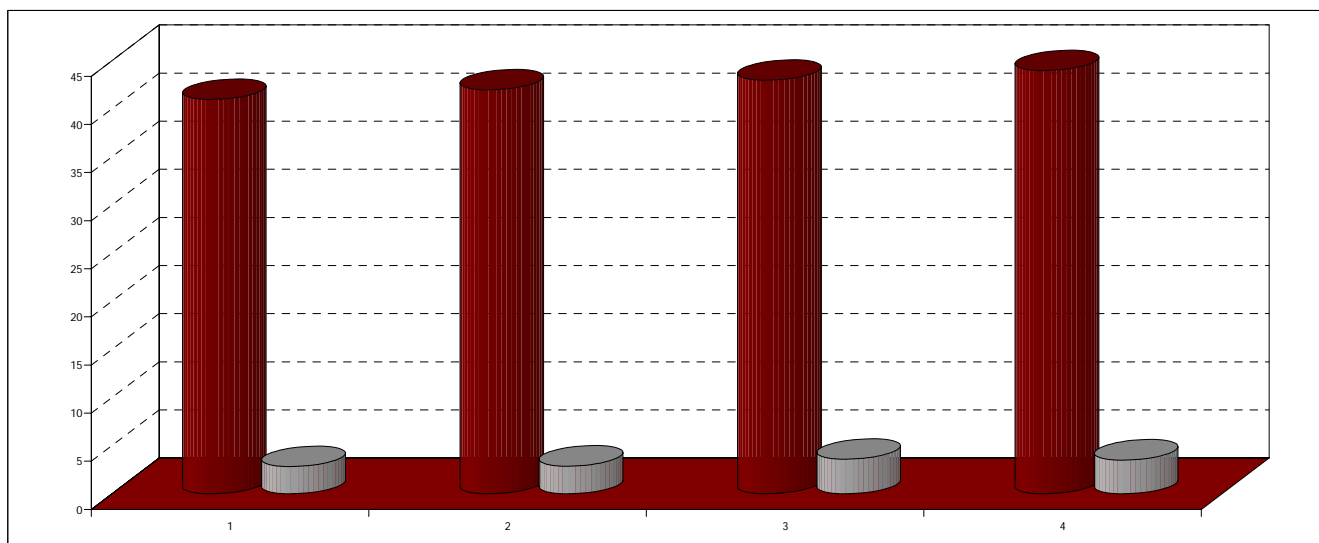
## D – Infrastrutture e servizi



## E – Comunicazioni didattiche



## F – Soddisfazione e interesse



## **LEGENDA DESCRIZIONE CORSO DI DIPLOMA**

- 41 - Corso di diploma di primo livello in discipline della valorizzazione dei beni culturali
- 42 - Corso di diploma in Comunicazione e didattica dell'arte
- 43 - Corso di diploma di secondo livello in comunicazione e organizzazione per l'arte
- 44 - Corso di diploma di secondo livello in comunicazione creativa per i beni culturali